

# 3 KROKY k odeslání balíku z Penguin Boxu

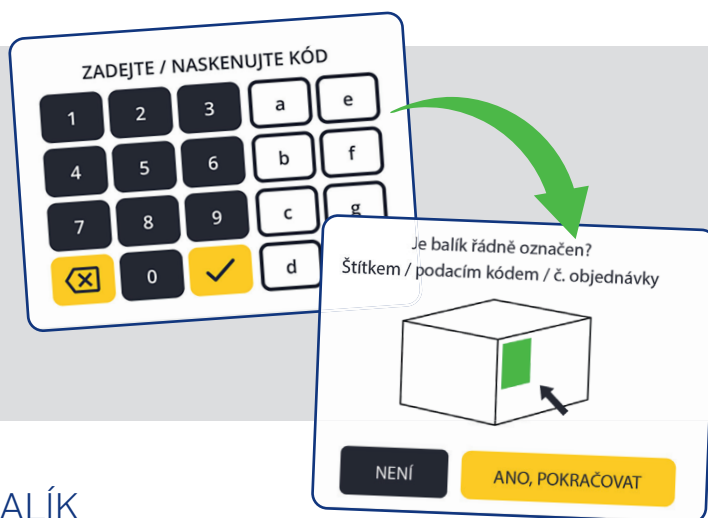


## 1. VYTISKNĚTE SI ADRESNÍ ŠTÍTEK A NALEPTE NA BALÍK

Na webu [balíkovna.cz/poslat-balik](https://www.balíkovna.cz/poslat-balik) nebo v mobilní aplikaci **Balíkovna** zadejte údaje k odeslání, zaplaťte kartou, **vytiskněte adresní štítek a nalepte na balík** a zanešte balík do nejbližšího Penguin Boxu. Je zde možné posílat také balíky objednané na **aukro** nebo **Vinted!**

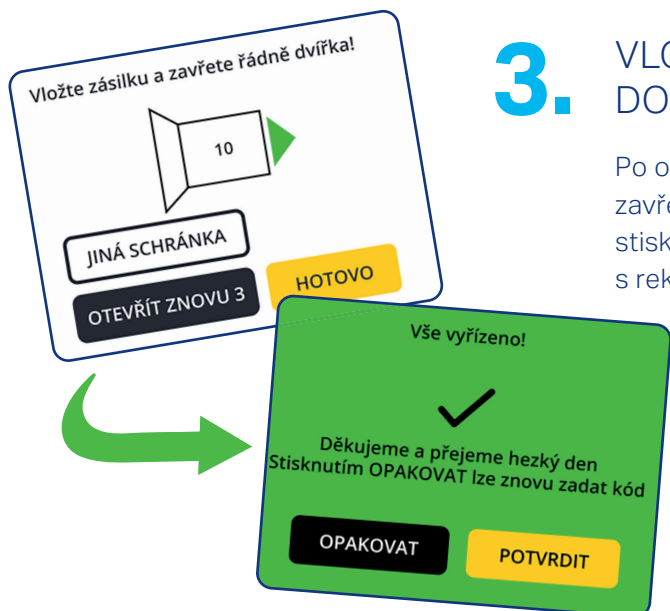
## 2. U PENGUIN BOXU NAČTĚTE ČÁROVÝ KÓD BALÍKU NEBO RUČNĚ ZADEJTE PODACÍ KÓD

Po načtení čárového kódu/zadání podacího kódu balíku potvrdíte, že balík je správně označen a otevře se schránka.



## 3. VLOŽTE BALÍK DO SCHRÁNKY A ZAVŘETE JI

Po ověření kódu se vám otevře volná schránka. Vložte do ní balík, zavřete ji a stiskněte tlačítko **HOTOVO**. Na následující obrazovce stiskněte **POTVRDIT** a balík je odeslán. Následně obdržíte e-mail s rekapitulací odeslání.



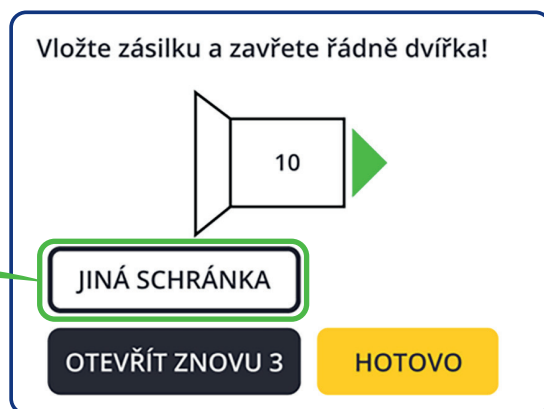


# CO DĚLAT, když...

## POTŘEBUJETE OTEVŘÍT VĚTŠÍ SCHRÁNKU?

Pokud se váš balík **nevejde do otevřené schránky**, na obrazovce Penguin Boxu stiskněte tlačítko **JINÁ SCHRÁNKA**. Zobrazí se obrazovka s nabídkou volných schránek.

**Zvolte schránku dle velikosti balíku a pokračujte dle pokynů na obrazovce.**



## NENÍ ŽÁDNÁ VELIKOST SCHRÁNKY VHODNÁ PRO VÁŠ BALÍK?

V nabídce volných schránek chybí velikost odpovídající vašemu balíku? V této situaci zvolte **ŽÁDNÁ NEVYHOVUJE**. Dojde ke zrušení podání, které se potvrdí hláškou na obrazovce. Nyní je možné **odeslat balík z jiné Balíkovny nebo boxu**.

